



Toplage für gute Geschäfte

Direkt bei der Messe Basel befindet sich der Claraturm. Neben innovativen Gastrobetrieben sind im Erdgeschoss Detailhändler, Praxen oder auch ein Fitnessstudio denkbar – passend zum Kleinbasel und zum internationalen Messepublikum.

Melden Sie sich mit Ihrem Geschäftskonzept bei uns. Wir sind gespannt auf Ihre Ideen.

Ihre Standortvorteile

- Hohe Visibilität
- Gute Passantenfrequenz
- Einzigartige Nähe zum Messegelände
- Beste Verkehrsanbindungen, Haltestelle Messeplatz

Eigenschaften der Liegenschaft

- Separierte Eingangsbereiche
- Lagerflächen im Untergeschoss
- Warenanlieferung im Annexbau
- Warenlift ins Untergeschoss mit Anschluss an Warenanlieferung
- Personellifte
- Sonnenschutz mit Markisen im EG und Rafflamellenstoren in den OG
- Flächenbeschriftung anhand der Signaletikvorgaben
- Tiefgaragenplätze für Mieter vorhanden
- Fahrradstellplätze für Mieter vorhanden
- Entsorgungskonzept

Ausstattung der Flächen

- Rohbau; Bodendämmung (ohne Unterlagsboden) im EG; Doppelboden und Belag im 30. OG
- Lichte Raumhöhe ca. 4.1 m im EG; ca. 3 m im UG
- Lichte Raumhöhe ca. 2.5 - 3.3 m im 30. OG
- Raumhohe Fenster im EG
- Wärme, Lüftung und Wasseranschluss je bis zur Mietgrenze; inkl. Nasszellen im 30. OG
- TABS-System in den Decken
- Glasfaseranschluss im Gebäude
- Schwachstrom bis Mietgrenze, Starkstrom bis zur Hauptverteilung pro Geschoss
- Platzbedarf für Kleingüterlift (Mieterausbau) vorgesehen

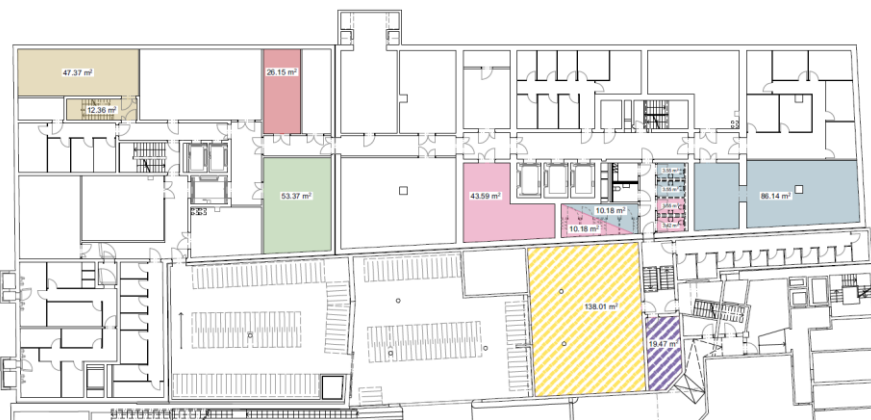
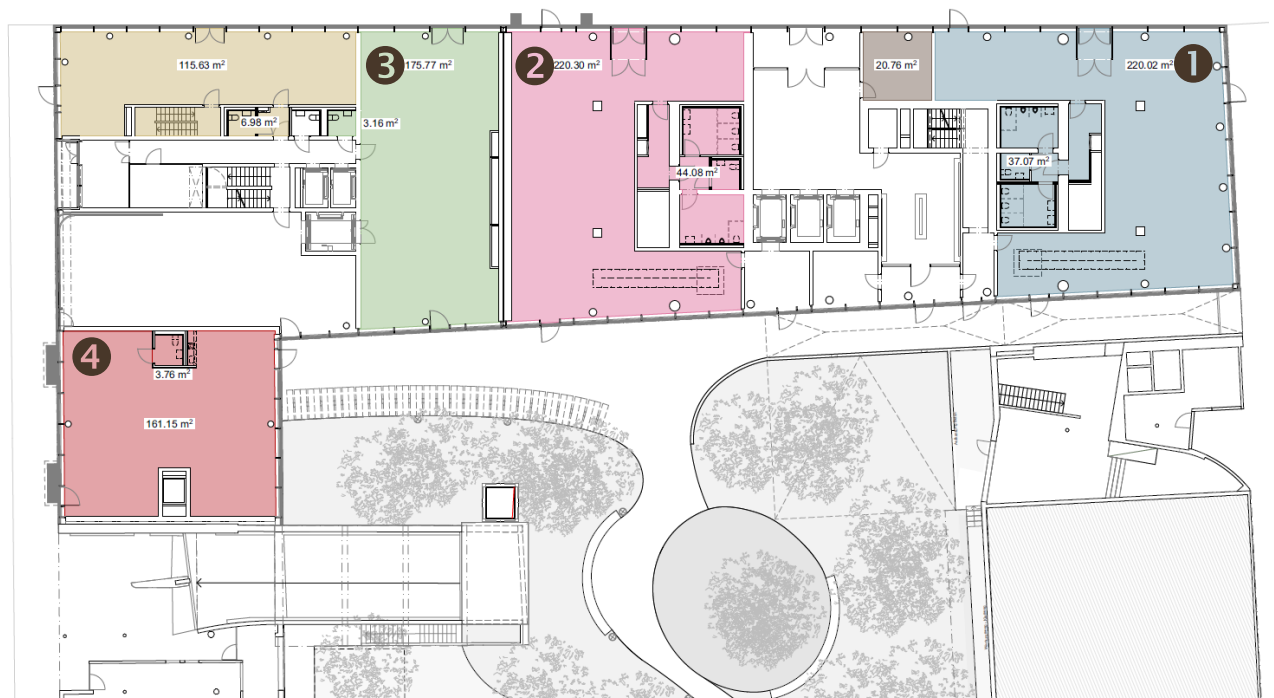
Änderungen und Abweichungen gegenüber den publizierten Angaben sowie dem Baubeschrieb bleiben ausdrücklich vorbehalten. Keine Haftung.

Vermarktung
Tend AG, Basel

daniel.hagmann@tend.ch | +41 61 404 46 46

FLÄCHENANGEBOT ERDGESCHOSS RIEHENRING 63, 4051 BASEL

- ❶ 220.02 m² Frontoffice, 37.02 m² Backoffice, 103.42 m² Backoffice 1. UG
- ❷ 220.30 m² Frontoffice, 44.08 m² Backoffice, 60.74 m² Backoffice 1. UG
- ❸ 175.77 m² Frontoffice, 3.16 m² Backoffice, 53.37 m² Backoffice 1. UG
- ❹ 161.15 m² Frontoffice, 3.76 m² Backoffice, 26.15 m² Backoffice 1. UG

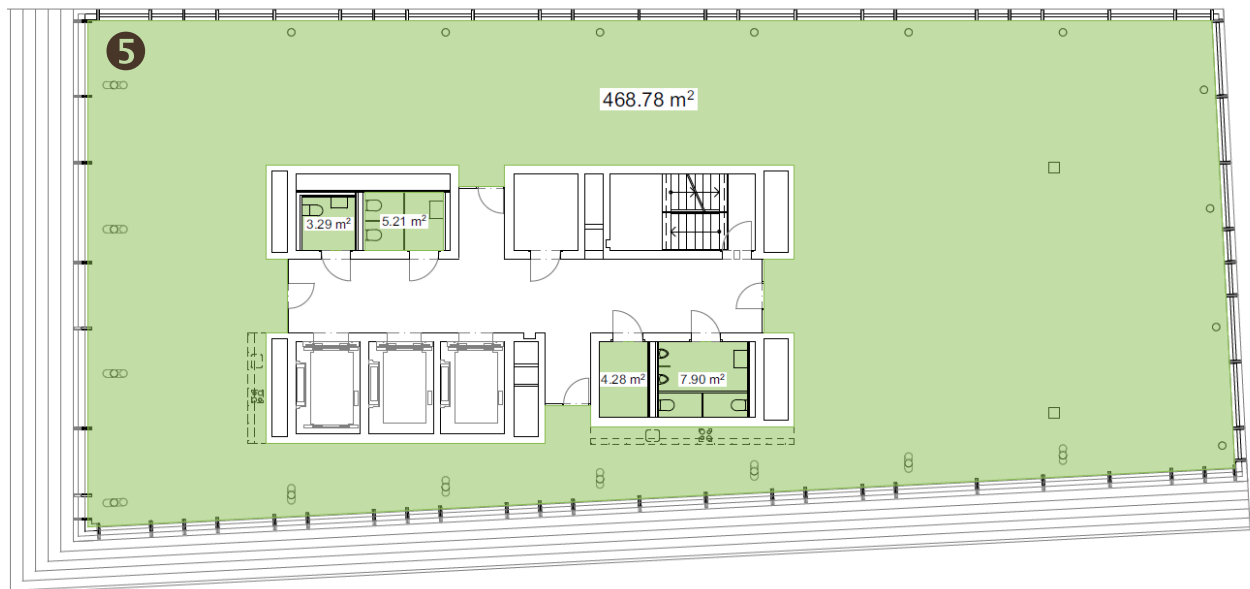


Alle Angaben, Pläne, Zeichnungen usw. sind unverbindlich. Bei sämtlichen Flächenangaben handelt es sich um Circa-Masse. Änderungen bis Bauvollendung vorbehalten.

Vermarktung
Tend AG, Basel
 daniel.hagmann@tend.ch | +41 61 404 46 46

FLÄCHENANGEBOT 30. OBERGESCHOSS
RIEHENRING 63, 4051 BASEL

- 5 468.78 m² Frontoffice, 20.68 m² Backoffice (Lagerraum im UG auf Abklärung)



Alle Angaben, Pläne, Zeichnungen usw. sind unverbindlich. Bei sämtlichen Flächenangaben handelt es sich um Circa-Masse. Änderungen bis Bauvollendung vorbehalten.

Vermarktung
Tend AG, Basel
daniel.hagmann@tend.ch | +41 61 404 46 46